

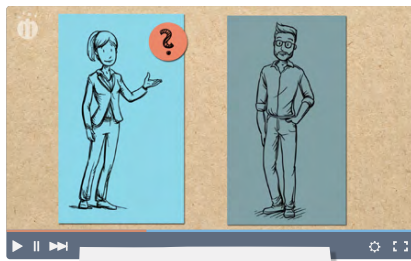
Film 10: Verantwortungsdialog (schwerer)



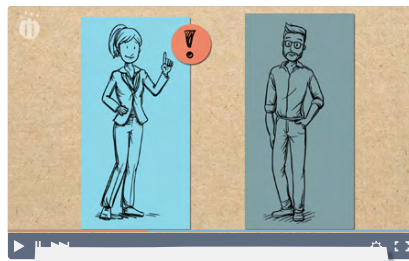
In den folgenden Filmen, die wir für Sie als Rollenspiele inszeniert haben, geht es immer um das gleiche Thema. Frank ist völlig überlastet und versucht seiner Chefin nahe zu bringen, an welcher Stelle das aus ihrer nicht wahrgenommenen Verantwortung heraus resultiert. Verantwortungsdialog schwer bedeutet: die Chefin ist unwillig, sieht nicht, wie sie selbst in Verantwortung kommen kann, Frank muss stark insistieren.



Anleitung: unsere Empfehlungen zum Austausch



Person A
befragt Person B.



Person A gibt nur wieder, was
bei ihr angekommen ist.



Wechseln Sie dann.

4 FRAGEN



Frage 1: Was haben Sie wiedererkannt?

Film 10: Verantwortungsdialog (schwerer)



Frage 2: Was empfanden Sie eher als delikat oder unangemessen?

Frage 3: Wie ist Ihr bisheriger Weg, Verantwortung einzufordern?

Frage 4: Was könnten Sie sich aus dem Video anschauen?
